

MIIX 520 (12)

UNE ÉLÉGANTE TABLETTE 2-EN-1 PLUS INTELLIGENTE QUE JAMAIS

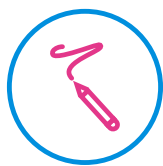
Extrêmement portable et flexible, la tablette Lenovo™ Miix 520 s'adapte à tous les usages. Vous vous sentez d'humeur créative ? Saisissez le stylet Lenovo Active Pen 2 et écrivez ou dessinez directement à l'écran, ou modifiez des objets 3D scannés autour de vous. Vous voulez vous simplifier la vie ? Laissez Cortana faire son travail. Elle est désormais capable de répondre à vos commandes à quatre mètres de distance. Un petit moment de détente ? Détachez le clavier et la Miix 520 se transforme en tablette surdouée pour le multimédia, avec un fabuleux écran 12" et un son cristallin. Ajoutez-y la puissance de traitement d'un processeur quadruple cœur et la technologie LTE, et vous obtenez le compagnon idéal en toute situation.

POURQUOI ACHETER LA TABLETTE LENOVO MIIX 520 (12)



Polyvalence intuitive

Plus élégante que jamais, la Miix 520 est ultrafine et s'emporte partout sans effort. Dotée d'un boîtier monobloc en aluminium en deux couleurs sophistiquées, de 256 pièces individuelles qui composent les charnières exclusives inspirées d'un bracelet de montre et garantissent robustesse et flexibilité, et d'un clavier ergonomique qui fait office d'étui folio pour protéger l'écran pendant vos déplacements



Créativité sans limites

Le stylet Lenovo Active Pen 2 et Windows Ink vous permettent d'accéder à un univers créatif infini et à des raccourcis qui font gagner du temps. Quelques effleurements du stylet sur l'écran suffisent pour publier des mises à jour et des commentaires sur les réseaux sociaux, répondre à vos e-mails, générer un itinéraire dans Bing Cartes, et bien d'autres choses encore. De plus, avec la caméra WorldView en option, vous pouvez désormais numériser des objets 3D, les modifier et les superposer sur une photo 2D, remodeler leur forme, puis envoyer l'ensemble à une imprimante 3D. Il n'a jamais été plus facile de créer, capturer et partager.

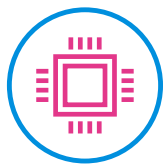


Lenovo™



Astuces et créativité

La tablette Miix 520 est équipée d'un lecteur d'empreintes digitales en option offrant une connexion plus rapide et sécurisée. Et votre assistant contrôlable à la voix, Cortana, se tient en permanence prêt à répondre à vos questions, ouvrir des applications, définir des rappels si vous le lui demandez.



Performances de pointe

La Miix 520 offre une puissance sans précédent pour une tablette 2-en-1. Grâce au tout dernier processeur quadruple cœur Intel® et au stockage possible d'1 To sur SSD PCIe, vous bénéficierez de niveaux exceptionnels de performances et de réactivité, avec en plus des démarrages et des transferts de données rapides comme l'éclair. Et avec jusqu'à 16 Go de mémoire, vous pourrez utiliser des applications plus nombreuses et plus gourmandes ainsi que des fichiers plus gros, sans jamais subir de ralentissement !



WWW.LENOVO.COM

MIIX 520 (12)

SPÉCIFICATIONS

Lenovo™ Miix 520-12IKB-R*

PERFORMANCES

Processeur

Processeur Intel® Quad-Core i7 de 8^e génération
Processeur Intel® Quad-Core i7 de 8^e génération
Processeur Intel® Core™ i3 de 7^e génération

Système d'exploitation

Windows 10 Famille

Circuit graphique

i7/i5 : Intel® HD Graphics 620
i3 : Intel® HD Graphics 520

Caméra

Avant : 5 MP avec mise au point automatique
Arrière : 5 MP avec mise au point automatique
Caméra WorldView 8 MP avec mise au point automatique¹

Microphone

2 microphones avant
2 microphones latéraux

Mémoire

DDR4 4 Go / 8 Go / 16 Go

Stockage

SSD PCIe 128 Go / 256 Go / 512 Go / 1 To

Audio

2 x Haut-parleurs, Dolby Audio™

Batterie

Jusqu'à 8 heures (de lecture de vidéo en local)

¹ Facultatif.

² Toutes les prétentions relatives à l'autonomie sont approximatives et basées sur les résultats de tests réalisés avec le banc d'essai MobileMark® 2014 1.5. Les résultats réels varient en fonction de nombreux facteurs, dont la configuration du produit et l'usage qui en est fait, les logiciels utilisés, les conditions de fonctionnement, la connectivité sans fil, les paramètres de gestion de l'alimentation et la luminosité de l'écran. La capacité maximale de la batterie diminuera naturellement au fil du temps et de l'utilisation. Consultez le site <https://bapco.com/products/mobilemark-2014/> pour plus d'informations.

³ Modèle Wi-Fi.

⁴ Modèle LTE.

CONCEPTION

Écran

Dalle tactile IPS 12,2" FHD (1 920 x 1 200)

Format

2-en-1 avec écran et clavier amovible

Dimensions (L x P x H)

Tablette (mm) : 300 x 205 x 9,9
(pouces) : 11,81 x 8,07 x 0,39

Avec le clavier

(mm) : 300 x 205 x 15,9
(pouces) : 11,81 x 8,07 x 0,62

Épaisseur (mm / pouces)

Tablette : 9,9 / 0,39
Avec le clavier : 15,9 / 0,62

Poids

Tablette : À partir de 880 g
Avec le clavier : À partir de 1,26 kg

Clavier

Rétroéclairage¹, course de 1,5 mm

Pavé tactile

PTP avec couvercle en verre

Coloris

Platine

Caractéristiques exclusives

Windows Hello via lecteur d'empreinte digitale¹
Cortana avec micro à champ lointain
Windows 3D pour interagir avec des objets 3D¹
Stylet numérique Lenovo¹
LTE¹

CONNECTIVITÉ

WLAN

2 x 2 WiFi 802.11 ac

LTE

Oui¹

Connecteurs

1 USB Type-C™
1 USB 3.0
Connecteur audio mixte
Lecteur de cartes SD³
Emplacement SIM⁴

LOGICIELS PRÉINSTALLÉS

- Lenovo App Explorer
- Lenovo Companion 3.0 - Mise à jour de pilote
- Identifiant Lenovo
- Lenovo Settings
- McAfee LiveSafe™ (version d'essai de 30 jours)
- Microsoft Office 365 (version d'essai de 30 jours)



SERVICES LENOVO

Mises à niveau de garantie - Intervention sur site / à domicile

Optimise la disponibilité du PC et la productivité en mettant à votre disposition des services de réparation commodes et rapides à votre domicile.

Protection contre les dommages accidentels

Épargnez-vous les difficultés engendrées par les coûts de réparation imprévus. Ce service fournit une protection contre les dommages non couverts par la garantie et survenant dans des conditions normales d'utilisation telles que les chutes, les écoulements de liquide mineurs et les dommages à l'écran intégré.

Extensions de garantie (de 1 à 3 ans de durée totale)

Proposées à prix fixe pour une période déterminée, ces extensions de garantie permettent de budgétiser avec précision les coûts des PC, de protéger vos investissements et de réduire leur coût total de possession au fil du temps.

* Exemple de dénomination de produit Lenovo MIIX



OPTIONS ET ACCESSOIRES



Stylet actif
Lenovo Active Pen 2



Lenovo USB-C SSD



Souris
Lenovo Yoga™

Codes des plates-formes Intel®

Apollo Lake : IAP, Broadwell : IBD, Braswell : IBR, Broadwell : IBW, Baytrail : IBY, Cannonlake : ICN, Haswell : IHH, Kabylake : IKB, Skylake H : ISH, Skylake : ISK, Skylake U : ISU, Skylake Y : ISY, Skylake Z : ISZ



WWW.LENOVO.COM

Lenovo se réserve le droit de modifier les offres de produits ou leurs caractéristiques à tout moment et sans préavis. Lenovo met tout en œuvre pour garantir la précision des informations mentionnées, mais ne peut être tenu responsable des éventuelles erreurs éditoriales, photographiques ou typographiques. Les photos présentées le sont uniquement à titre d'illustration. Pour la liste complète des caractéristiques des produits, services et garanties Lenovo, visitez le site www.lenovo.com. Lenovo ne peut être tenu responsable des produits et services issus de tiers et n'offre aucune garantie concernant ceux-ci. **Marques** : Les marques suivantes sont des marques commerciales ou des marques déposées de Lenovo : Lenovo, le logo Lenovo, Ideapad, Ideacentre, Yoga et Yoga Home. Microsoft, Windows et Vista sont des marques déposées de Microsoft Corporation. Ultrabook, Celeron, Celeron Inside, Core Inside, Intel, Logo Intel, Intel Atom, Intel Atom Inside, Intel Core, Intel Inside, Logo Intel Inside, Intel vPro, Itanium, Itanium Inside, Pentium, Pentium Inside, vPro Inside, Xeon, Xeon Phi et Xeon Inside sont des marques de commerce d'Intel Corporation aux États-Unis et dans d'autres pays. D'autres noms de sociétés, de produits et de services mentionnés ici peuvent être des marques commerciales appartenant à leur détenteur respectif. L'autonomie de la batterie et le temps de charge varient en fonction de nombreux facteurs, notamment la configuration du système et l'usage qui en est fait. Consultez régulièrement la page www.lenovo.com/lenovo/us/en/safecomp/ pour obtenir les dernières informations sur une informatique sûre et efficace. ©2017 Lenovo. Tous droits réservés.



Lenovo™